



ZUBA CENTRO



Somos la primera desarrolladora paraguaya que tiene como objetivo principal **generar el progreso de las personas** a través del desarrollo inmobiliario. Nos definimos como **DESARROLLADORES URBANOS** comprometidos con el avance de la ciudad. Brindamos oportunidades de inversión en el sector inmobiliario, con proyectos innovadores y una gestión eficiente que asegura la rentabilidad.

NUESTROS PROYECTOS

+3500

Departamentos
Vendidos

13

Edificios
Entregados

39

Proyectos
Lanzados

26

Edificios en
construcción



ALCANZA GRADO DE INVERSIÓN

Somos la primera desarrolladora paraguaya en obtener la calificación **A-PY** Investment Grade con perspectiva Estable de Fitch Ratings, destacando nuestra solidez financiera y crecimiento sostenible.



CERTIFICACIONES



Primera emisión
de bonos **2025**



Salimos a bolsa
de valores **2024**



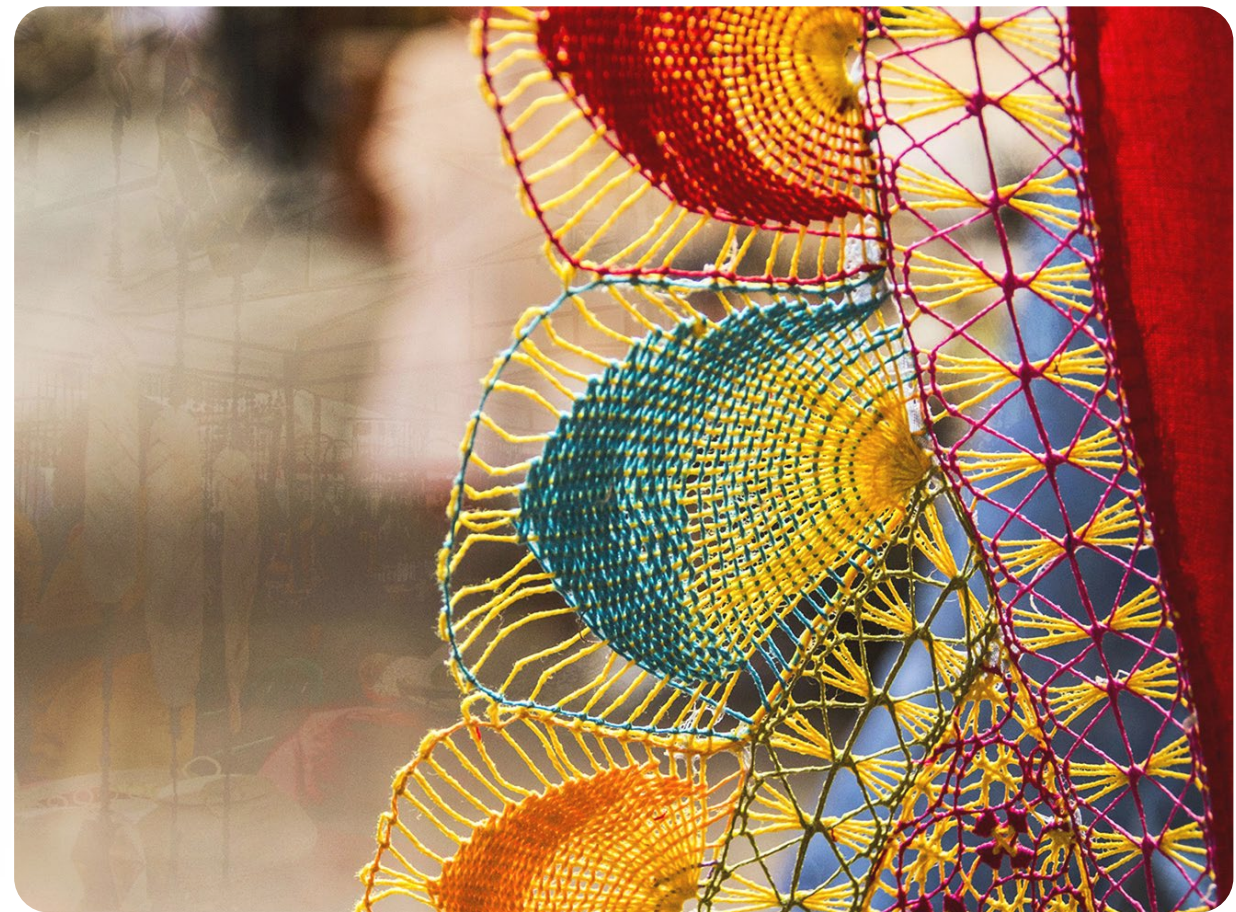
ESG ENVIRONMENTAL, SOCIAL AND GOVERNANCE

Creemos que promover el progreso en la vida de las personas debe ser nuestro compromiso con la sociedad.
Nuestra alianza con TECHO es testimonio de eso.





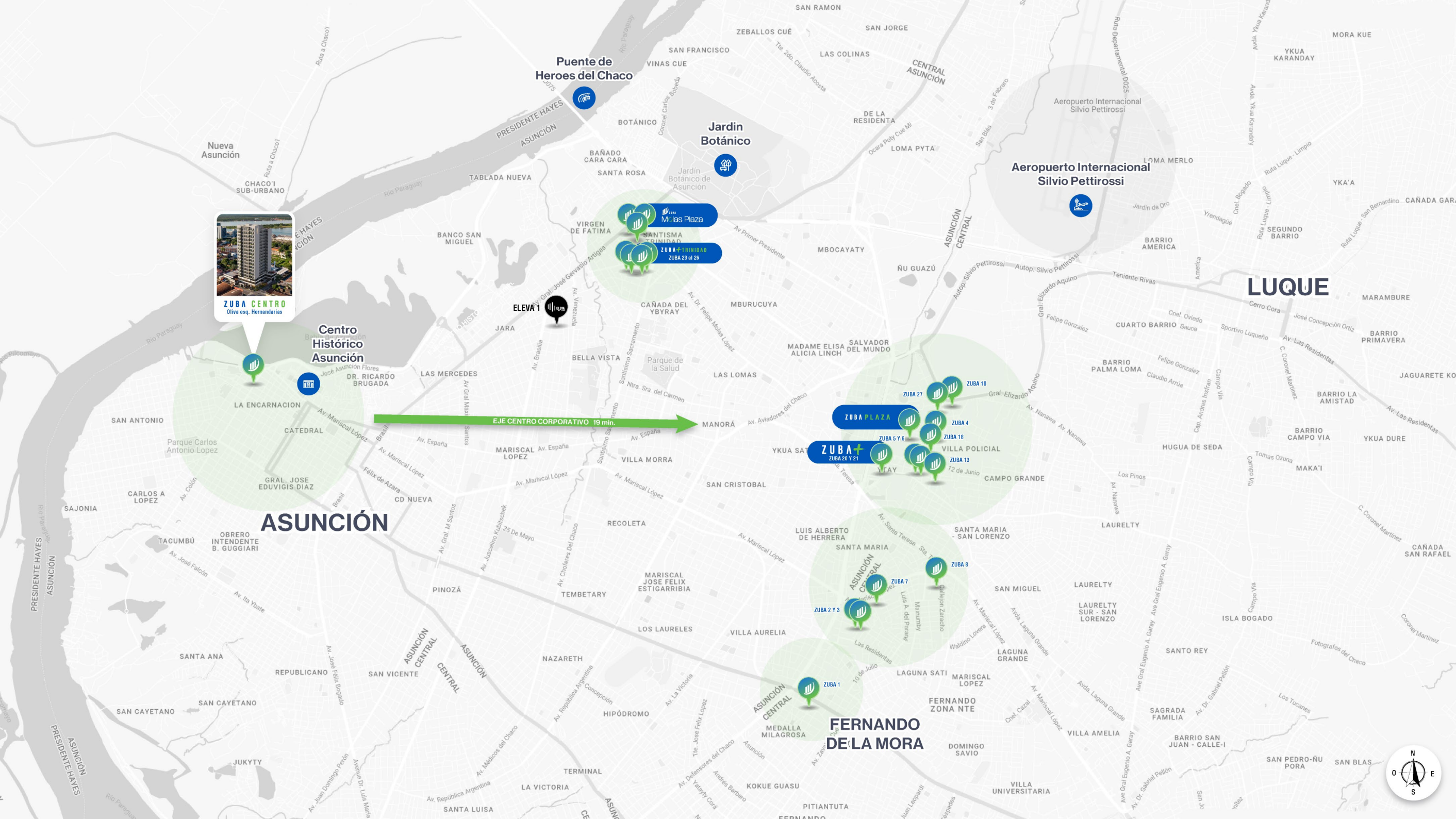
DONDE LA
**HISTORIA Y EL
FUTURO SE
CONECTAN**







 ZUBA CENTRO



ZUBA CENTRO
Oliva esq. Hermandarias

Centro Histórico
Asunción

Puente de
Heroes del Chaco

Jardín
Botánico

Aeropuerto Internacional
Silvio Pettirossi

LUQUE

ASUNCIÓN

FERNANDO
DE LA MORA

EJE CENTRO CORPORATIVO 19 min.

ZUBA+
ZUBA 20 Y 21

ZUBA PLAZA

SANTISMA
TRINIDAD
ZUBA 23 al 26

ZUBA 10

ZUBA 4

ZUBA 18

ZUBA 13

ZUBA 8

ZUBA 7

ZUBA 2 Y 3

ZUBA 1



TIPOLOGÍAS

Planta Tipo

ZUBA CENTRO

Planta Tipo
173 Departamentos en total
13 Niveles

TIPOLOGÍAS

- Monoambiente 25,00m²
- 1 Habitación Junior 30,00m²
- 1 Habitación Estándar 32,50m²
- 2 Habitaciones 48,00m²

ZUBA CENTRO



TIPOLOGÍAS

Planta Tipo Azotea

ZUBA CENTRO

Planta Tipo
173 Departamentos en total
13 Niveles

TIPOLOGÍAS

- 1 Habitación Junior 30,00m²
- 1 Habitación Estándar 32,50m²

ZUBA CENTRO



ZUBA CENTRO

TIPOLOGÍA	PRECIO DE LISTA	PRECIO EN OBRA	PRECIO CONTADO	M ²
Monoambiente (Vista Río - Costado)	USD 35.500	USD 34.000	USD 30.000	25,00
Monoambiente (Vista Río - Frente)	USD 38.000	USD 36.000	USD 32.000	25,00
1 habitación Junior (Vista Centro Hist.)	USD 39.500	USD 38.000	USD 33.500	30,00
1 habitación Estándar (Vista Centro Hist.)	USD 42.500	USD 40.500	USD 36.000	32,50
2 habitaciones (Vista Río)	USD 68.000	USD 64.500	USD 57.500	48,00

ADICIONAL DE PISO

Piso 5 al 9	USD 1.000
Piso 10 al 13	USD 2.000

COCHERAS USD 11.000

- Financiación durante obra sin intereses
- Financiación propia hasta 5 años
- Financiación por convenio bancario



+DOMOTIZACIÓN



Comodidad

La domótica automatiza tareas como el encendido y apagado de luces, programación de robots aspiradores y activación de cafeteras según tus preferencias. Esto libera tiempo para otras actividades.



Ahorro energético

La gestión eficiente del consumo de energía es posible gracias a la domótica. Se estima que puede reducir la factura de luz hasta un 80%.



Seguridad

Los sistemas inteligentes de seguridad permiten controlar accesos, recibir alertas sobre intrusos y visualizar la propiedad en tiempo real.



Comunicación

La domótica facilita la interacción entre los espacios, mejorando la comunicación en el hogar.



Bienestar

La automatización de la iluminación y otros artefactos ajustada a las necesidades contribuyen al confort y la comodidad.

Áreas Comunes



Piscina



Solarium



Lavadero



Coworking



Parrillas



Baños sexados



Ascensores



Cocheras

PAGÁ COMO PREFIERAS



Transferencias
bancarias



Transferencias
Internacionales
SWIFT bancario



Tarjeta de
crédito/débito
POS



Tarjeta de
crédito/débito
TPAGO



Criptomonedas



Efectivo

ZUBA CENTRO





ZUBA

ZUBA CENTRO



ZUBA

MINIMARKET

ZUBA CENTRO



ZUBA

ZUBA CENTRO



MUDATE AL SUEÑO



ESCANEA Y CONTACTANOS





ZUBA CENTRO

 zuba.inversiones

 zuba.inversiones

 www.zuba.com.py

 atc@zuba.com.py

 +595 974 637 000